



EMBALLAGES MÉNAGERS



NE PAS EMBOÎTER

> Ne déposer aucun déchet au pied des colonnes de tri.
> Les gros cartons doivent être déposés en déchèterie.



VERRE



PAPIER

— Vacances scolaires Académie de Nantes

■ = Jours fériés

👛 = 🟡 Jours de collecte des sacs jaunes

🗑️ = ● Jours de collecte des ordures ménagères

JANVIER

L	M	M	J	V	S	D
						1
2	3	4	5	6	7	8
9	10	11	12	13	14	15
16	17	18	19	20	21	22
23	24	25	26	27	28	29
30	31					

FÉVRIER

L	M	M	J	V	S	D
			1	2	3	4
5	6	7	8	9	10	11
12	13	14	15	16	17	18
19	20	21	22	23	24	25
26	27	28				

MARS

L	M	M	J	V	S	D
			1	2	3	4
5	6	7	8	9	10	11
12	13	14	15	16	17	18
19	20	21	22	23	24	25
26	27	28	29	30	31	

AVRIL

L	M	M	J	V	S	D
						1
2	3	4	5	6	7	8
9	10	11	12	13	14	15
16	17	18	19	20	21	22
23	24	25	26	27	28	29
30						

MAI

L	M	M	J	V	S	D
1	2	3	4	5	6	7
8	9	10	11	12	13	14
15	16	17	18	19	20	21
22	23	24	25	26	27	28
29	30	31				

JUIN

L	M	M	J	V	S	D
			1	2	3	4
5	6	7	8	9	10	11
12	13	14	15	16	17	18
19	20	21	22	23	24	25
26	27	28	29	30		

JUILLET

L	M	M	J	V	S	D
						1
2	3	4	5	6	7	8
9	10	11	12	13	14	15
16	17	18	19	20	21	22
23	24	25	26	27	28	29
30	31					

AOÛT

L	M	M	J	V	S	D
			1	2	3	4
5	6	7	8	9	10	11
12	13	14	15	16	17	18
19	20	21	22	23	24	25
26	27	28	29	30	31	

SEPTEMBRE

L	M	M	J	V	S	D
						1
2	3	4	5	6	7	8
9	10	11	12	13	14	15
16	17	18	19	20	21	22
23	24	25	26	27	28	29
30						

OCTOBRE

L	M	M	J	V	S	D
						1
2	3	4	5	6	7	8
9	10	11	12	13	14	15
16	17	18	19	20	21	22
23	24	25	26	27	28	29
30	31					

NOVEMBRE

L	M	M	J	V	S	D
			1	2	3	4
5	6	7	8	9	10	11
12	13	14	15	16	17	18
19	20	21	22	23	24	25
26	27	28	29	30		

DÉCEMBRE

L	M	M	J	V	S	D
						1
2	3	4	5	6	7	8
9	10	11	12	13	14	15
16	17	18	19	20	21	22
23	24	25	26	27	28	29
30	31					

INFOS COLLECTE

- > Les sacs jaunes sont à sortir uniquement les veilles de collecte et à déposer à côté des conteneurs à ordures ménagères.
- > Le ramassage débute à 5h.
Sortir le bac individuel la veille au soir et le rentrer après la collecte
- > Aucune collecte effectuée à heure fixe.

- > Vérifiez que les sacs soient hermétiquement fermés.
- > Des contrôles sur la qualité du tri seront réalisés.
- > Merci de sortir vos sacs/bacs de préférence pleins.

Un doute, une question ? ➤ 02 40 02 21 29

SERVICE ENVIRONNEMENT ➤ environnement@ccsudretzatlantique.fr

Communauté de Communes Sud Retz Atlantique



LES DÉCHÈTERIES

HORAIRES D'OUVERTURE

▶ LEGÉ

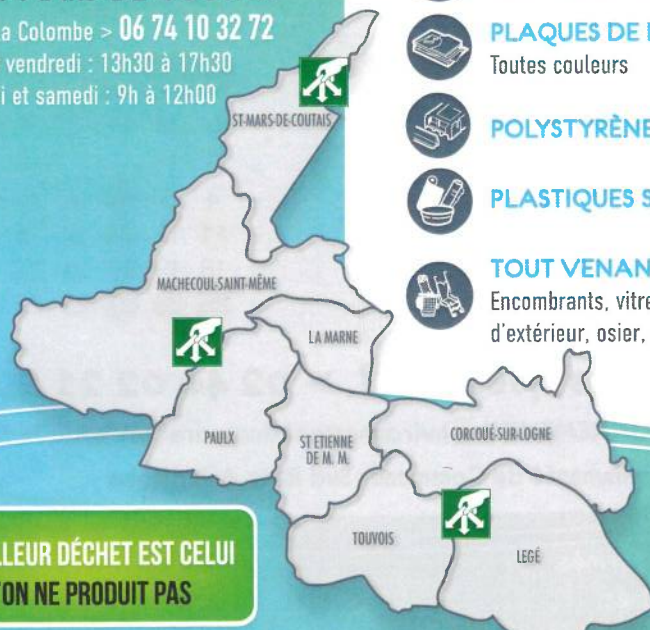
Lieu-dit La Tournerie > **07 76 75 87 09**
Lundi, mercredi et vendredi : 13h30 à 17h30
Samedi : 8h30 à 12h

▶ MACHECOUL-SAINT-MÊME

ZI de la Seiglerie 1,
Rue Pierre et Marie Curie > **02 40 02 30 20**
Lundi, mercredi, vendredi et samedi :
9h à 12h30 / 14h à 18h00
Mardi : 9h à 12h30

▶ SAINT-MARS-DE-COUTAIS

Rue de la Colombe > **06 74 10 32 72**
Lundi et vendredi : 13h30 à 17h30
Mercredi et samedi : 9h à 12h00



**LE MEILLEUR DÉCHET EST CELUI
QU'ON NE PRODUIT PAS**

LES DÉCHETS ACCEPTÉS EN DÉCHÈTERIE



AMEUBLEMENT :

Mobilier (canapés, chaises, meubles...), matelas...



BOIS :

Palettes, cagettes, OSB, aggloméré, bois massif et de charpente...



CARTON :

Cartons bruns, ondulés, pliés et vidés de leur contenu.



DÉCHETS MÉNAGERS SPÉCIAUX :

Batteries, peintures, piles, huiles de vidange, huiles de friture...



DÉCHETS VERTS :

Tontes pelouses, tailles, branchages.



DEEE :

Petits et gros électroménagers, écrans, ampoules fluocompactes, néons, leds...



FERRAILLE :

Tout type d'acier, de métaux.



GRAVATS :

Béton, faïence, tuiles, pierres, ardoises...



PLAQUES DE PLÂTRE

Toutes couleurs



POLYSTYRÈNE BLANC



PLASTIQUES SOUPLES ET RIGIDES



TOUT VENANT :

Encombrants, vitres, miroirs, bois traité d'extérieur, osier, bambou, rotin, parquet medium, huisseries...



**Les bouteilles de gaz,
extincteurs et fusées
de détresse sont à ra-
mener aux points de vente.**

LE TRI

UN RÉFLEXE CITOYEN

COMPOSTAGE

Réduisez le poids de vos poubelles en compostant, vos déchets deviennent alors une ressource pour votre jardin !

La Communauté de communes Sud Retz Atlantique vous propose une vente de composteurs à tarifs préférentiels !

Des bio-seaux sont également disponibles à la vente.

Les stocks sont limités. Si vous souhaitez être prévenus de la mise en vente des composteurs, contactez plpd@cssudretzatlantique.fr

Que mettre dans mon composteur ?

Déposez vos épluchures, coquilles d'œufs, marc de café et filtres, etc... et petit à petit incorporez des déchets plus délicats comme les crustacés, les restes de repas, etc...

Plus les morceaux sont petits, plus vite ils seront décomposés ! À chaque apport, recouvrez d'une couche de déchets bruns : feuilles mortes...



Image non contractuelle.

**L'apport hebdomadaire
est limité à 2m³ par foyer.**

**Afin de satisfaire chaque usager,
merci de prévenir à l'avance
en cas d'apports volumineux.**

**Offrez une seconde vie
à tous vos textiles,
linges de maison et
chaussures. Ils peuvent
être rapportés pour
être valorisés, quel que soit leur état, même abîmés.**



Pour plus d'information sur les lieux de dépôt près de chez vous :
www.refashion.fr/citoyen